

FORTSCHWIHR

Conférence

«Jardin de Fleurette» : les origines de la commune

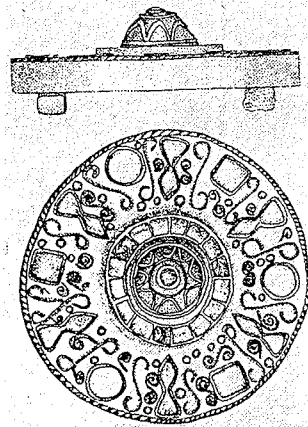
La commune de Fortschwihr et l'Association d'archéologie et d'histoire de Horbourg-Wihr (ARCHIHW) ont le plaisir de convier à la conférence d'archéologie qui sera donnée à la salle des fêtes de Fortschwihr, ce vendredi 29 janvier, à 20h (entrée libre). Il sera présenté les résultats de l'opération de

sauvetage archéologique réalisée en octobre 1997 dans le «Jardin de Fleurette».

En effet, à cette occasion les archéologues ont mis au jour une série d'éléments venant éclairer les origines du peuplement de la commune. Ont été détectés des vestiges d'occupation gallo-romaine, un espace d'habitat et des sépultures richement parées de l'époque mérovingienne, et enfin une portion de la première nécropole «paroissiale» datée des VIII^e et IX^e siècles. Auparavant, les diverses sources historiques (ne) permettaient (que) de remonter jusqu'au XIV^e siècle!

La conférence sera agrémentée de diapositives et d'illustrations, le discours sera adapté au grand public afin que tous puissent avoir le sentiment de lever un coin du voile de notre histoire.

Contact: ARCHIHW,
tél. 03 89 23 15 15.



Parure mérovingienne.
(Dessin E. Thomann)

Conférence sur le site archéologique du Jardin de Fleurette à Fortschwihr.